

Migliora l'efficienza dell'impianto  
riducendo le disconnessioni dalla rete



# ESA Logic Cloud

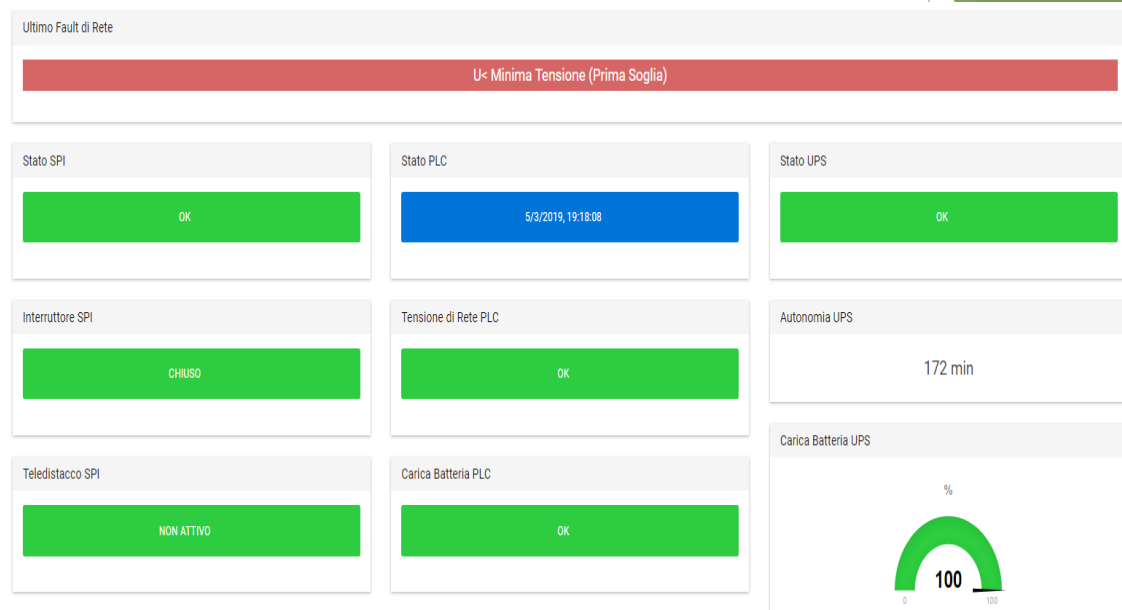
Il dispositivo è stato sviluppato per monitorare l'impianto e ricollegarlo alla rete di distribuzione, in forma automatica o in telecontrollo, a seguito delle aperture dei sistemi di protezione per anomalie delle reti o per attivazione del teledistacco.

Nella versione Cloud, si accede al Portfolio da un'unica piattaforma.

## Caratteristiche Tecniche e Funzionali:

- ▶ Compatibile con tutti i sistemi di protezione installati e scalabile per ogni applicazione
- ▶ **Richiusura automatica** al rientro delle condizioni normali di rete o del teledistacco
- ▶ Monitoraggio dello stato delle protezioni e **comando di richiusura** via WEB e SMS
- ▶ Monitoraggio dei **parametri di rete istantanei** e dei **fault** di apertura, con protocollo Modbus
- ▶ Monitoraggio dei servizi ausiliari (UPS, Tensione di rete, Carica Batteria, Autonomia, ecc.)
- ▶ Monitoraggio WEB compatibile con dispositivi mobile
- ▶ Notifiche E-mail, Telegram e SMS, dell'apertura e della tipologia di fault con relativi **valori**
- ▶ Alimentazione ausiliaria in caso di mancanza rete
- ▶ Analisi storica degli eventi, dei fault e dei parametri

# ESA Logic Cloud



Parametri di Rete

